



**CLEAR-ALIGNER®**

# Newsletter 10



Casos clínicos

*Case Reports*



## CLEAR-ALIGNER®

---

Los casos expuestos han sido realizados por el Dr. Pablo Echarri. El trabajo de laboratorio ha sido realizado por el laboratorio Ladent, y se han utilizado los materiales del Scheu Dental Technology.

*All cases were carried out by Dr. Pablo Echarri. All the laboratory work was carried out by Ladent laboratory, and the Scheu Dental Technology materials were used.*

© 2013 Centro de Ortodoncia y ATM, Ladent, SL  
Todos los derechos reservados.

Ninguna parte de esta publicación puede reproducirse o transmitirse por ningún medio electrónico o mecánico, incluyendo fotocopiado o grabado por cualquier sistema de almacenamiento de información sin el permiso escrito previo de los editores.

© 2013 Centro de Ortodoncia y ATM, Ladent, SL  
All rights reserved

*This book or any part thereof may not be reproduced, stored in retrieval system or transmitted in any form or by any means electronic, mechanical, photocopying or otherwise, without prior written permission of the publishers.*



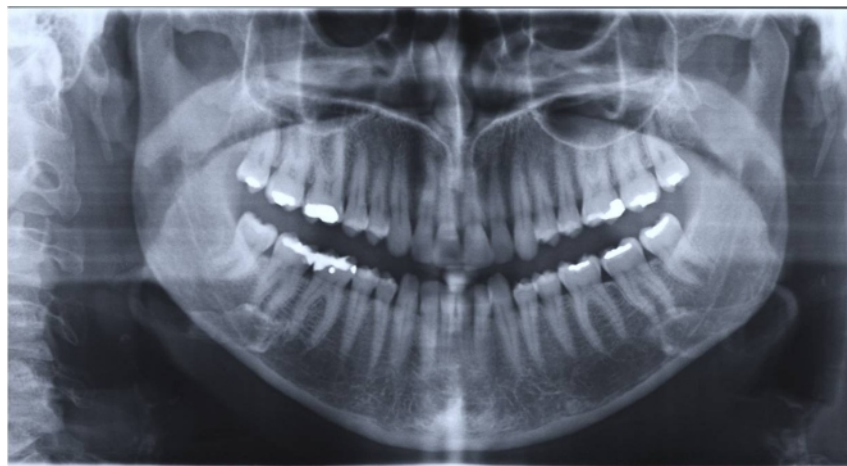
CLEAR-ALIGNER®

## COMBINANDO CA CLEAR ALIGNER CON APARATOS FIJOS

## COMBINING CA CLEAR ALIGNER WITH FIXED APPLIANCES

**Caso 01664:** Figs 1-8. Apiñamientos en las dos arcadas. Tratado con CA Clear Aligner en la arcada superior (5 pasos), y la técnica CLO3 (Custom-made Lingual Orthodontics in 3 steps) en la arcada inferior. Tiempo total de tratamiento: 5 meses. Registros iniciales.

**Case 01664:** Figs 1-8. Crowding in both arches. Treated with CA Clear Aligner in upper arch (5 steps) and CLO3 technique (Custom-made Lingual Orthodontics in 3 steps) in lower arch). Total treatment time: 5 months. Initial registers.



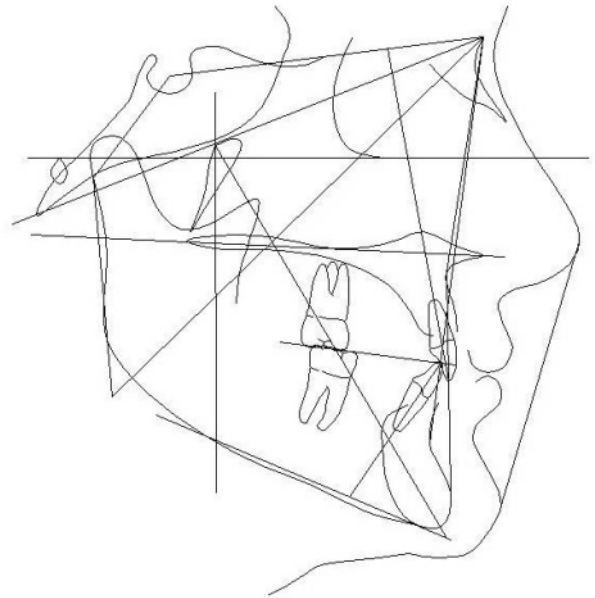


Fig. 9-13. CA Clear Aligner en la arcada superior.

Fig. 9-13. CA Clear Aligner in maxilla.





CLEAR-ALIGNER®

Figs. 14-17. Progreso de tratamiento 1: Cementado del bracket lingual Joy del 1er premolar al 1er premolar.

Figs. 14-17. Treatment progress 1: Bonding of the lingual bracket Joy from 1st bicuspid to 1st bicuspid.



Figs. 18-22. Progreso de tratamiento 2.

Figs. 18-22. Treatment progress 2.





CLEAR-ALIGNER®

Figs. 23-27. Progreso de tratamiento 3.

Figs. 23/27. Treatment progress 3.



Figs. 28-32. Progreso de tratamiento 4.

Figs. 28-32. Treatment progress 4.





CLEAR-ALIGNER®

Figs. 33-37. Registros finales.

Figs. 33-37. Final registers.





CLEAR-ALIGNER®

**ANTES/BEFORE**



**DESPUÉS/AFTER**



**ANTES/BEFORE**



**DESPUÉS/AFTER**







**Caso 01439:** Figs 1-2. – Apiñamientos y necesidad de control del torque de los incisivos laterales superiores. Alineación con Clear Aligner y control del torque con aparatos fijos y arcos rectangulares NiTi térmicos.

**Case 01439:** Figs 1-2. The crowding case that needs torque control in upper lateral incisors. Alignment is done with CA Clear Aligner, and torque control is achieved with fixed appliances and rectangular NiTi heat activated arches.



Fig. 3. Alineación con CA Clear Aligner 1.

Fig. 3. Alignment with CA Clear Aligner 1.





CLEAR-ALIGNER®

Figs. 4-5. Alineación con CA Clear Aligner 2.



Figs. 4-5. Alignment with CA Clear Aligner 2.



Figs. 6. Corrección del torque con aparatos fijos.



Figs. 6. Torque correction with fixed appliances.

Figs. 7-8. Registros finales.



Figs. 7-8. Final registers.





CLEAR-ALIGNER®

**ANTES/BEFORE**



**DESPUÉS/AFTER**



**ANTES/BEFORE**



**DESPUÉS/AFTER**





Dr. Pablo Echarri

