



CLEAR ALIGNER



23

CASOS CLÍNICOS

CASE REPORTS

Los casos expuestos han sido realizados por el Dr. Pablo Echarri. El trabajo de laboratorio ha sido realizado por el laboratorio Ladent, y se han utilizado los materiales del Scheu Dental Technology.

All cases were carried out by Dr. Pablo Echarri. All the laboratory work was carried out by Ladent laboratory, and the Scheu Dental Technology materials were used.

© 2015 Centro de Ortodoncia y ATM, Ladent, SL
Todos los derechos reservados.

Ninguna parte de esta publicación puede reproducirse o transmitirse por ningún medio electrónico o mecánico, incluyendo fotocopiado o grabado por cualquier sistema de almacenamiento de información sin el permiso escrito previo de los editores.

© 2015 Centro de Ortodoncia y ATM, Ladent, SL
All rights reserved

This book or any part thereof may not be reproduced, stored in retrieval system or transmitted in any form or by any means electronic, mechanical, photocopying or otherwise, without prior written permission of the publishers.

Caso 00745

Case 00745



Figuras 1-5. Caso 00745. Paciente adulto con recidiva después de un tratamiento de ortodoncia con aparatología fija. El paciente presenta aumento de torque (radículo-palatino) y disto-rotación del incisivo lateral superior derecho. Tratamiento con CA® CLEAR ALIGNER en dos pasos. Fotografías intraorales iniciales.

Figures 1-5. Case 00745. Adult patient with relapse after a treatment carried out with fixed orthodontic appliances. The patients presents increased torque (root-palatal) and distal rotation of the upper right lateral incisor. Treated with CA® CLEAR ALIGNER in two steps. Initial intraoral photographs.



Figuras 6-10. Tratamiento con CA® CLEAR ALIGNER.

Figures 6-10. CA® CLEAR ALIGNER Treatment.



Figuras 11-15. Fotografías intraorales finales.

Figures 11-15. Final intraoral photographs.

Caso 00954

Case 00954



Figuras 16-20. Caso 00954. Paciente adulto con apiñamientos en ambas arcadas y mordida profunda anterior tratado con 7 pasos de CA[®] CLEAR ALIGNER y blanqueamiento posterior. Fotografías intraorales iniciales.

Figures 16-20. Case 00954. Adult patient with crowding in both jaws and anterior deep bite, treated with 7 steps of CA[®] CLEAR ALIGNER treatment and later tooth whitening. Initial intraoral photographs.



Figuras 21-25. Progreso de tratamiento 1.

Figures 21-25. Treatment progress 1.



Figuras 26-30. Progreso de tratamiento 2.

Figures 26-30. Treatment progress 2.



Figuras 31-35. Progreso del tratamiento 3. Obsérvese el diastema producido por la expansión.

Figures 31-35. Treatment progress 3. Observe the space provoked by expansion.



Figuras 36-40. Progreso de tratamiento 4.

Figures 36-40. Treatment progress 4.



Figuras 41-45. Progreso de tratamiento 5.

Figures 41-45. Treatment progress 5.



Figuras 46-50. Fotografías intraorales finales con retención fija superior e inferior.

Figures 46-50. Final intraoral photographs with upper and lower fixed retention.



Figuras 51-55. Blanqueamiento.

Figures 51-55. Tooth whitening.

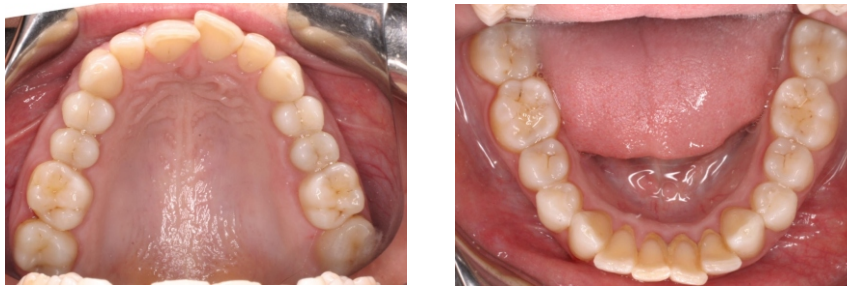
ANTES/BEFORE



DESPUÉS/AFTER



ANTES/BEFORE



DESPUÉS/AFTER



Caso CE0011

Case CE0011



Figuras 56-60. Caso CE0011. Apiñamiento en la arcada inferior corregido con 6 pasos de CA[®] Clear Aligner y con stripping. Fotografías intraorales iniciales.

Figures 56-60. Case CE0011. Crowding in mandible corrected with 6 steps of CA[®] CLEAR ALIGNER treatment and with stripping. Initial intraoral photographs.



Figuras 61-65. Fotografías intraorales finales.

Figures 61-65. Final intraoral photographs.

Caso 00847

Case 00847



Figuras 66-70. Caso 00847. Caso con rotaciones severas y mordida profunda anterior. Tratamiento con 10 pasos con CA[®] CLEAR ALIGNER y con stripping. Se realizó desgaste selectivo y se utilizó CA[®] CLEAR ALIGNER con CA[®] Plastic Buttons y elásticos intermaxilares para centrar la línea media y ajustar la oclusión. Fotografías intraorales iniciales.

Figures 66-70. Case 00847. Case with severe rotation and anterior deep bite. Treatment with 10 steps of CA[®] CLEAR ALIGNER and with stripping. Selective trimming was carried out, and CA[®] CLEAR ALIGNER with CA[®] Plastic Buttons and intermaxillary elastics was used to center the midline and to adjust the occlusion. Initial intraoral photographs.



Figuras 71-75. Progreso de tratamiento 1.

Figures 71-75. Treatment progress 1.



Figuras 76-78. Progreso de tratamiento 2. Tratamiento con CA® CLEAR ALIGNER.

Figures 76-78. Treatment progress 2. Treatment with Ca® CLEAR ALIGNER.



Figuras 79-83. Progreso de tratamiento 3.

Figures 79-83. Treatment progress 3.



Figuras 84-88. Progreso del tratamiento 4. Tratamiento con CA® CLEAR ALIGNER.

Figures 84-88. Treatment progress 4. Treatment with CA® CLEAR ALIGNER.



Figuras 89-93. Fotografías intraorales finales.

Figures 89-93. Final intraoral photographs.

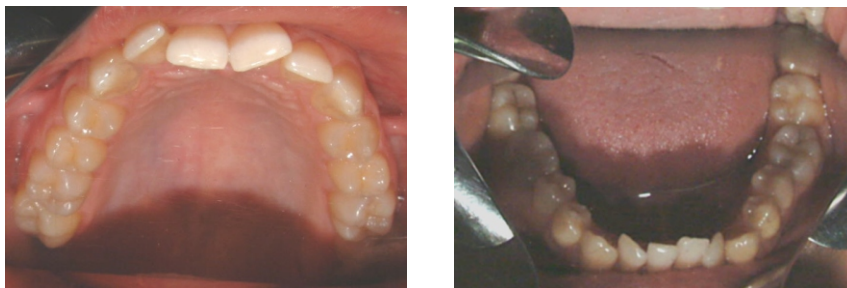
ANTES/BEFORE



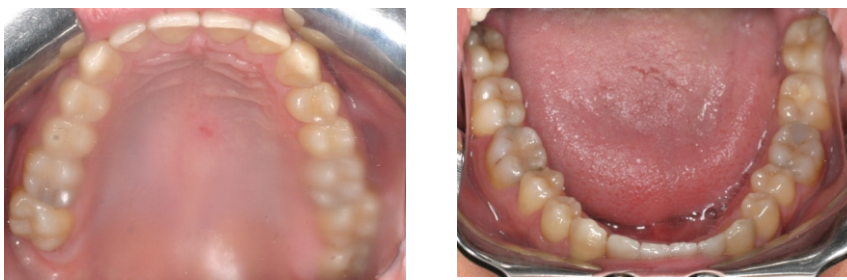
DESPUÉS/AFTER



ANTES/BEFORE



DESPUÉS/AFTER





CLINICAL PAPER



CLEAR ALIGNER