



**CLEAR-ALIGNER®**

# Newsletter 9



Casos clínicos

*Case Reports*



## CLEAR-ALIGNER®

---

Los casos expuestos han sido realizados por el Dr. Pablo Echarri. El trabajo de laboratorio ha sido realizado por el laboratorio Ladent, y se han utilizado los materiales del Scheu Dental Technology.

*All cases were carried out by Dr. Pablo Echarri. All the laboratory work was carried out by Ladent laboratory, and the Scheu Dental Technology materials were used.*

© 2013 Centro de Ortodoncia y ATM, Ladent, SL  
Todos los derechos reservados.

Ninguna parte de esta publicación puede reproducirse o transmitirse por ningún medio electrónico o mecánico, incluyendo fotocopiado o grabado por cualquier sistema de almacenamiento de información sin el permiso escrito previo de los editores.

© 2013 Centro de Ortodoncia y ATM, Ladent, SL  
All rights reserved

*This book or any part thereof may not be reproduced, stored in retrieval system or transmitted in any form or by any means electronic, mechanical, photocopying or otherwise, without prior written permission of the publishers.*



CLEAR-ALIGNER®

## TRATAMIENTO DE MORDIDA PROFUNDA ANTERIOR CON BUILD-UPS

### ANTERIOR DEEP BITE TREATMENT WITH BUILD-UPS

Figs. 1-6. Caso 01732 con Clase I molar, apiñamientos y mordida profunda anterior.  
*Figs. 1-6. Case 01732 with molar Class I, crowding and anterior deep bite.*





Fig. 7. Para determinar la altura de intrusión y de los build-ups, se utilizará el Leaf Gauge.  
*Fig. 7. The Leaf Gauge will be used to determine the intrusion and the build-ups height.*

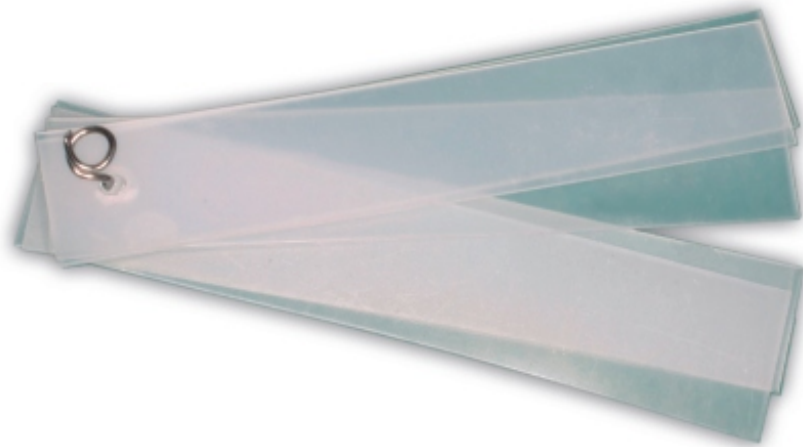


Fig. 8. Foto inicial.  
*Fig. 8. Initial photo.*



Fig. 9. Aumentando la dimensión vertical con el Leaf Gauge.  
*Fig. 9. Increasing the vertical dimension with the Leaf Gauge.*





Fig. 10. Overbite correcto conseguido con el Leaf Gauge.  
*Fig. 10. Correct overbite achieved with the Leaf Gauge.*



Fig. 11. Al aumentar la dimensión vertical con el Leaf Gauge, se produce desoclusión de los dientes anteriores.  
*Fig. 11. As vertical dimension is increased with the Leaf Gauge, the anterior teeth disocclusion is provoked.*

Fig. 12. Para realizar los build-ups, el primer paso es el aislamiento del campo y el grabado ácido durante 20 segundos.  
*Fig. 12. In build-ups fabrication, the first step is the isolation of the field, and acid etching for 20 seconds.*





Fig. 13. Lavar cada diente 10 segundos.  
*Fig. 13. Rinse each tooth for 10 seconds.*



Fig. 14. Secar.  
*Fig. 14. Dry.*



Fig. 15. Aplicación del Primer.  
*Fig. 15. Apply Primer.*



Fig. 16. Aplicación del composite.  
*Fig. 16. Apply composite.*





Fig. 17. Polimerización.  
*Fig. 17. Light curing.*

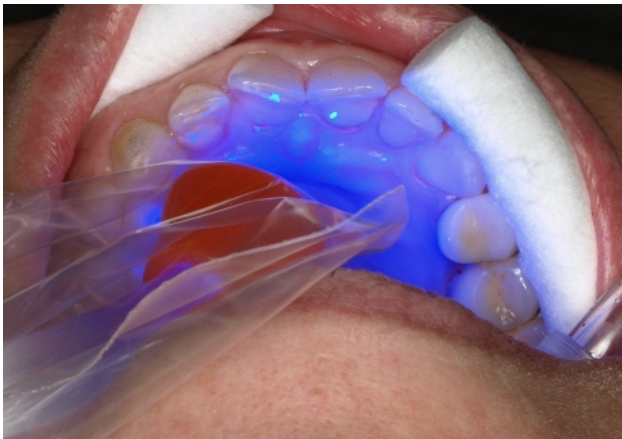


Fig. 18. Comprobación de la oclusión de los build-ups de los incisivos izquierdos.  
*Fig. 18. Check the occlusion of left incisors' build-ups.*



Fig. 19. Build-ups realizados en los cuatro incisivos.  
*Fig. 19. Finished build-ups in all four incisors.*



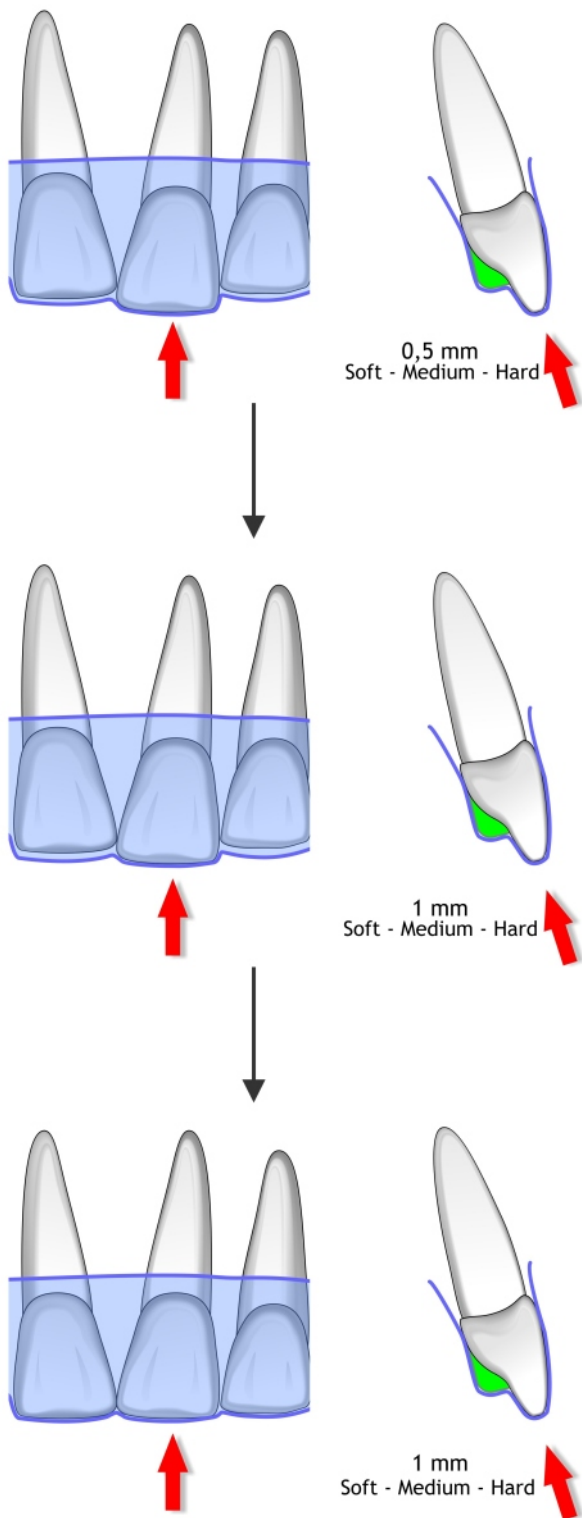


Fig. 20. Los build-ups permiten realizar una intrusión más efectiva ya que el CA Clear Aligner tiene más apoyo para realizarla. Además, la fuerza se realiza en la dirección del centro de la resistencia permitiendo un mayor control del torque por la intrusión.

*Fig. 20. The build-ups facilitate more effective intrusion, because the CA Clear Aligner is better supported to carry it out. Furthermore, the force is carried out towards the resistance center, allowing the better control of the torque due to intrusion.*





CLEAR-ALIGNER®

---

Figs. 21 y 22. Se toman las impresiones con los build-ups y se realiza el set-up de intrusión de 0,5 mm en el primer paso, y de 1 mm en los pasos siguientes, para un máximo de intrusión de 2 mm.

*Figs. 21 & 22. The impressions are taken with build-ups, and the set-up is carried out, including the 0.5 mm intrusion in the first step, and 1 mm intrusion in the following steps, for an intrusion of 2 mm the most.*





CLEAR-ALIGNER®

Figs. 23-25. CA Clear Aligner de intrusión en posición. Obsérvese que el CA Clear Aligner no entra completamente en los dientes posteriores cuando es insertado. La inserción se completa cuando se intruyen los dientes anteriores.

*Figs. 23-25. CA Clear Aligner for intrusion in position. Note that the CA Clear Aligner doesn't fit completely to the posterior teeth when inserted. The insertion is completed when the anterior teeth are intruded.*





CLEAR-ALIGNER®

---

Figs. 26-28. Intrusión de 2 mm en 3 pasos.

*Figs. 26-28. A 2 mm intrusion in 3 steps.*





CLEAR-ALIGNER®

---

## **Antes/Before**



## **Después/After**





CLEAR-ALIGNER®

---



Dr. Pablo Echarri

