

  
CLEAR ALIGNER



TRATAMIENTO DE LA MORDIDA  
PROFUNDA ANTERIOR CON  
CA® CLEAR ALIGNER DIGITAL

CASOS CLÍNICOS

TREATMENT OF ANTERIOR DEEP  
BITE WITH CA® CLEAR ALIGNER  
DIGITAL

CASE REPORTS



CLEAR ALIGNER

## CLINICAL PAPER

Los casos expuestos han sido realizados por el Dr. Pablo Echarri. El trabajo de laboratorio ha sido realizado por el laboratorio Ladent, y se han utilizado los materiales del Scheu Dental Technology.

*All cases were carried out by Dr. Pablo Echarri. All the laboratory work was carried out by Ladent laboratory, and the Scheu Dental Technology materials were used.*

© 2018 Centro de Ortodoncia y ATM, Ladent, SL Todos los derechos reservados.

Ninguna parte de esta publicación puede reproducirse o transmitirse por ningún medio electrónico o mecánico, incluyendo fotocopiado o grabado por cualquier sistema de almacenamiento de información sin el permiso escrito previo de los editores.

© 2018 Centro de Ortodoncia y ATM, Ladent, SL All rights reserved

This book or any part thereof may not be reproduced, stored in retrieval system or transmitted in any form or by any means electronic, mechanical, photocopying or otherwise, without prior written permission of the publishers.

CASO 00786

CASE 00786

Tratamiento de apiñamiento y mordida profunda anterior. 8 pasos superior e inferior.

Crowding and anterior deep bite treatment. 8 steps upper and lower arches.



Fig. 1. Registros iniciales.

Fig. 1. Initial registration

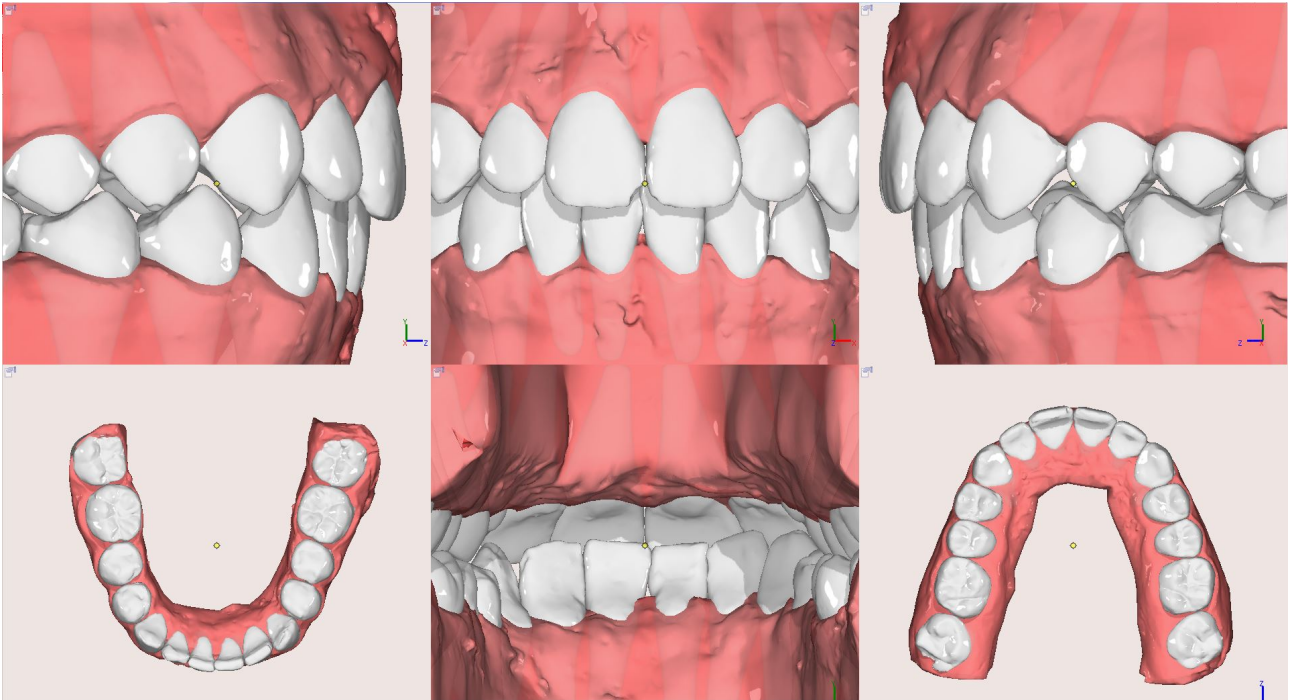


Fig. 2. Registros finales.

Fig. 2. Final registration



Figs. 3-7. Antes y después.

Figs. 3-7. Before and after.

# CLINICAL PAPER

CASO 00561



CLEAR ALIGNER

CASE 00561

Tratamiento de apiñamientos, rotaciones y mordida profunda anterior. 12 pasos superior y 13 pasos inferior.

Crowding, rotation and anterior deep bite treatment. 12 steps in upper arch and 13 steps in lower arch.



Fig. 8. Registros iniciales

Fig. 8. Initial registration

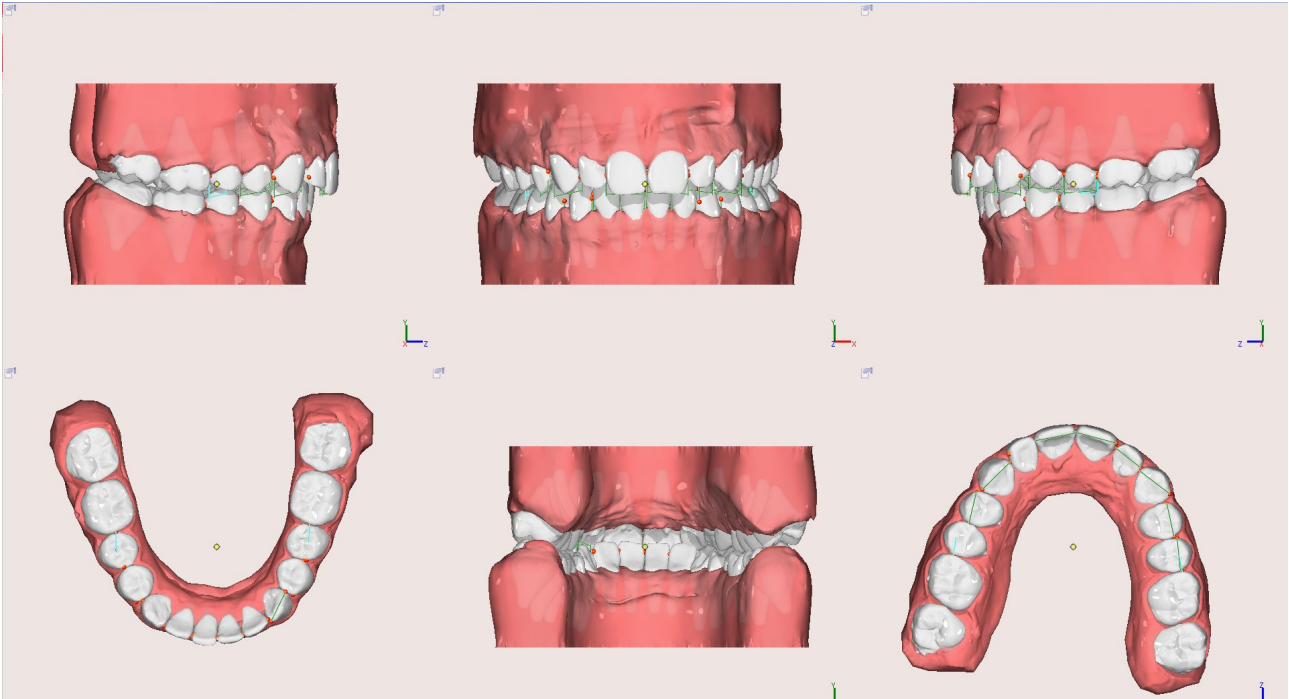


Fig. 9. Registros finales

Fig. 9. Final registration



Fig. 10. Antes y después

Fig. 10. Before and after.



CASO 00110

CASE 00110



Fig. 11. Registros iniciales

Fig. 11. Initial registration



Fig. 12. Registros finales

Fig. 12. Final registration.

CASO 00169

CASE 00169

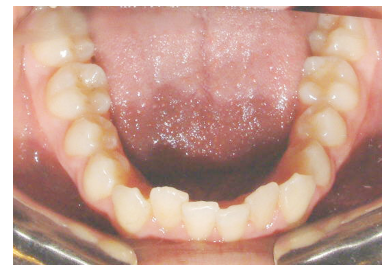


Fig. 13. Registros iniciales

Fig. 13. Initial registration



Fig. 14. Registros finales.

Fig. 14. Final registration

**CLINICAL PAPER**

